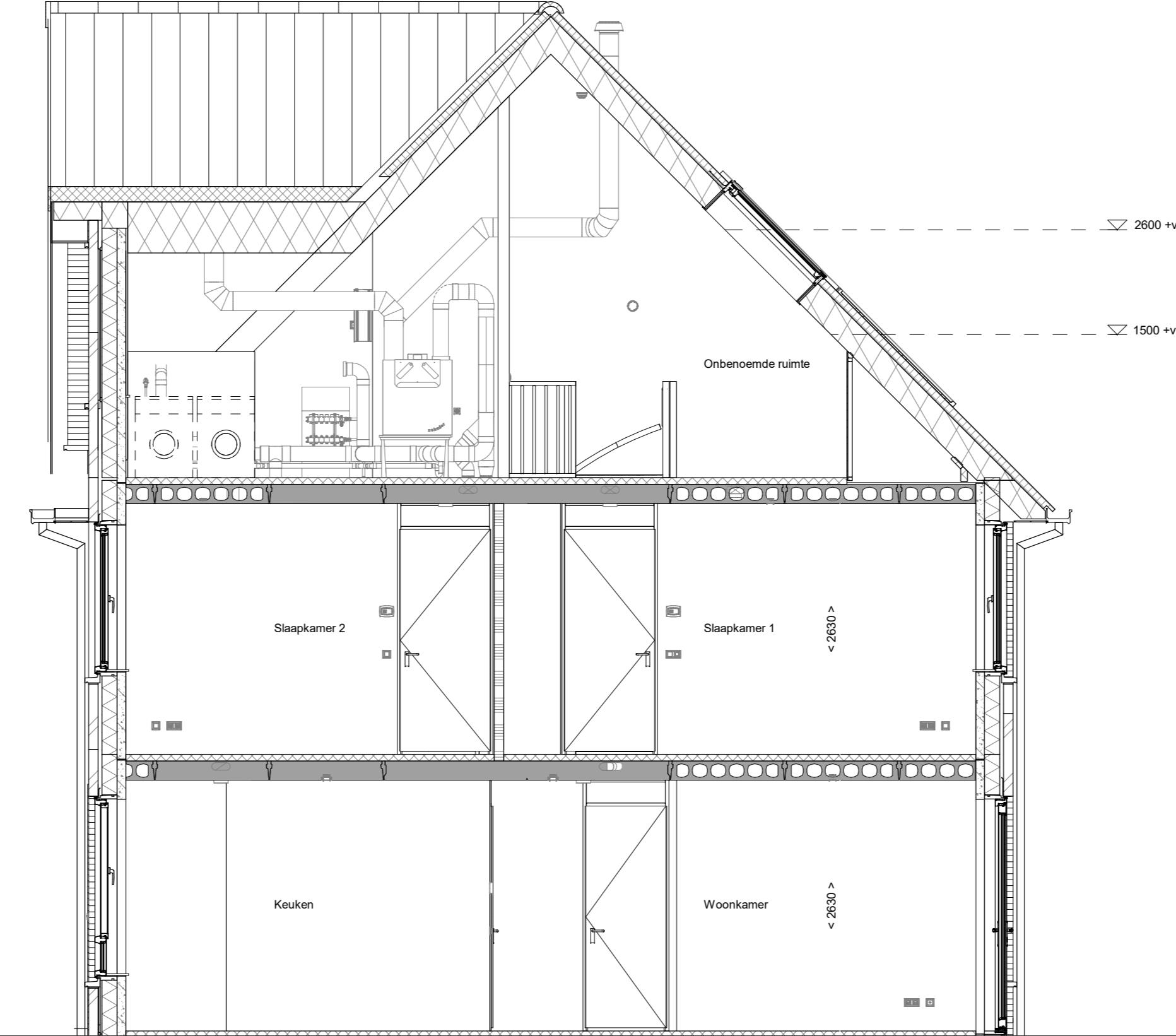




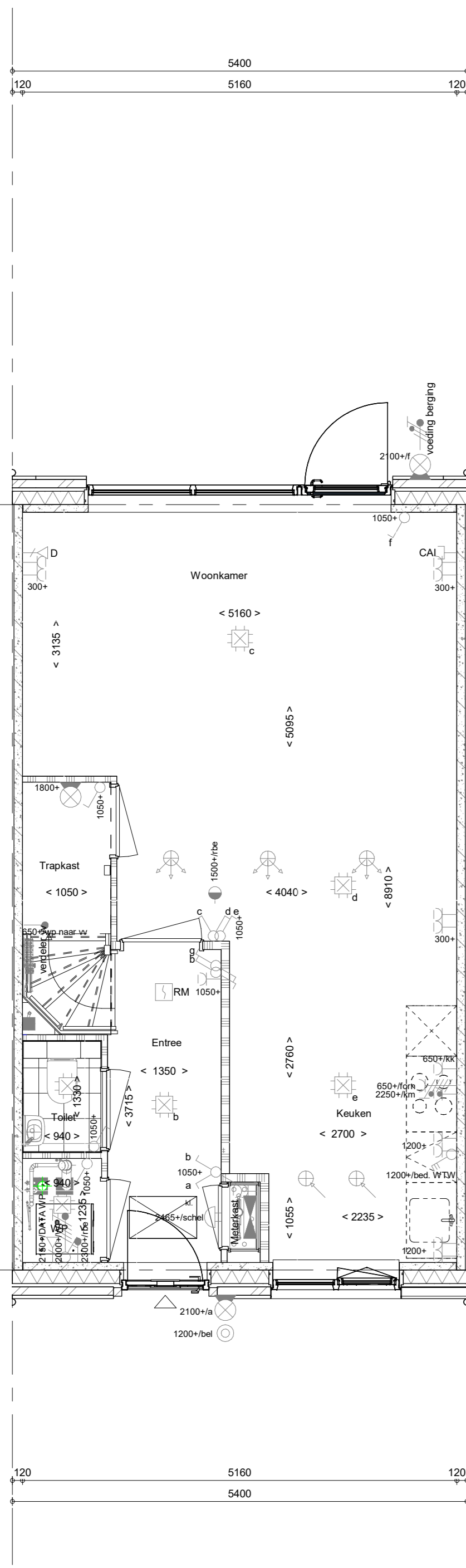
voorgevel
1 : 50



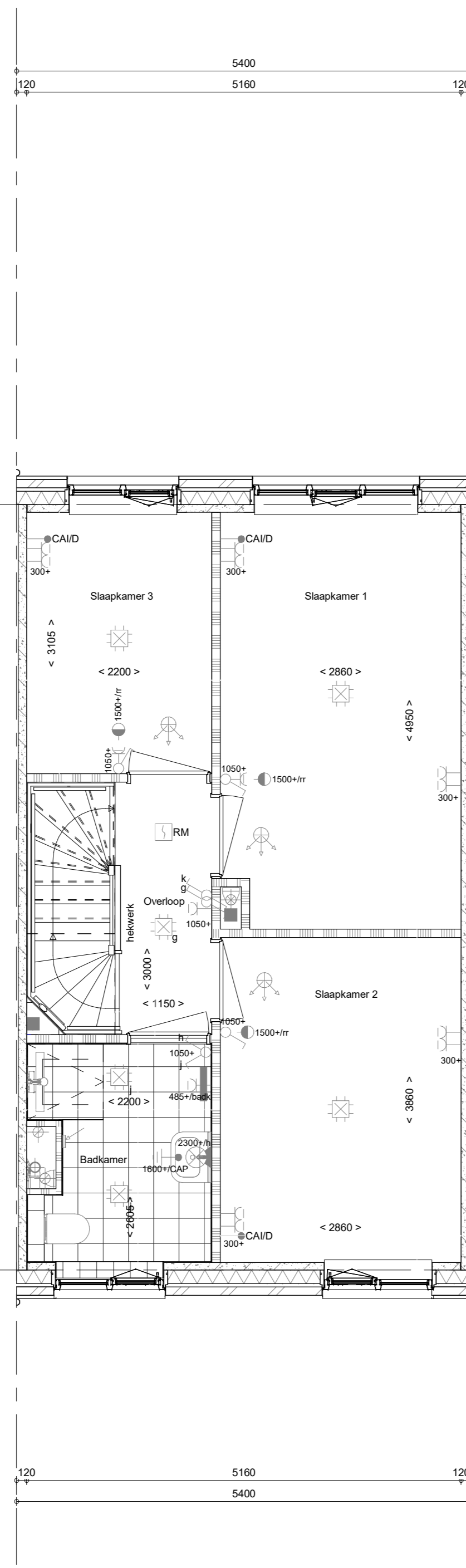
achtergevel
1 : 50



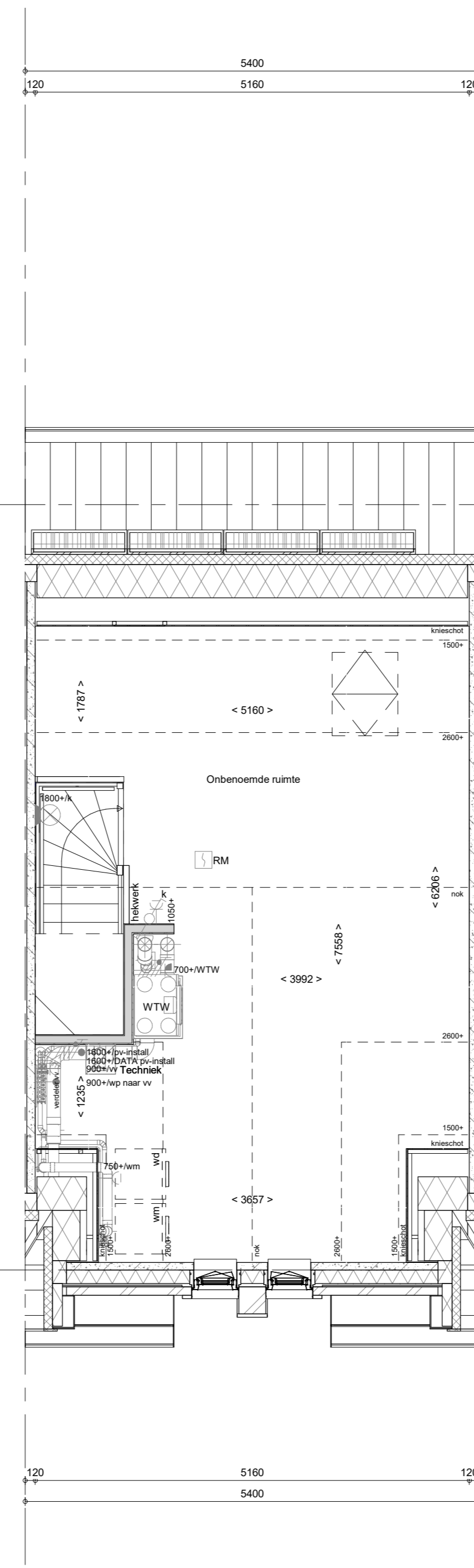
doorsnede A-A
1 : 50



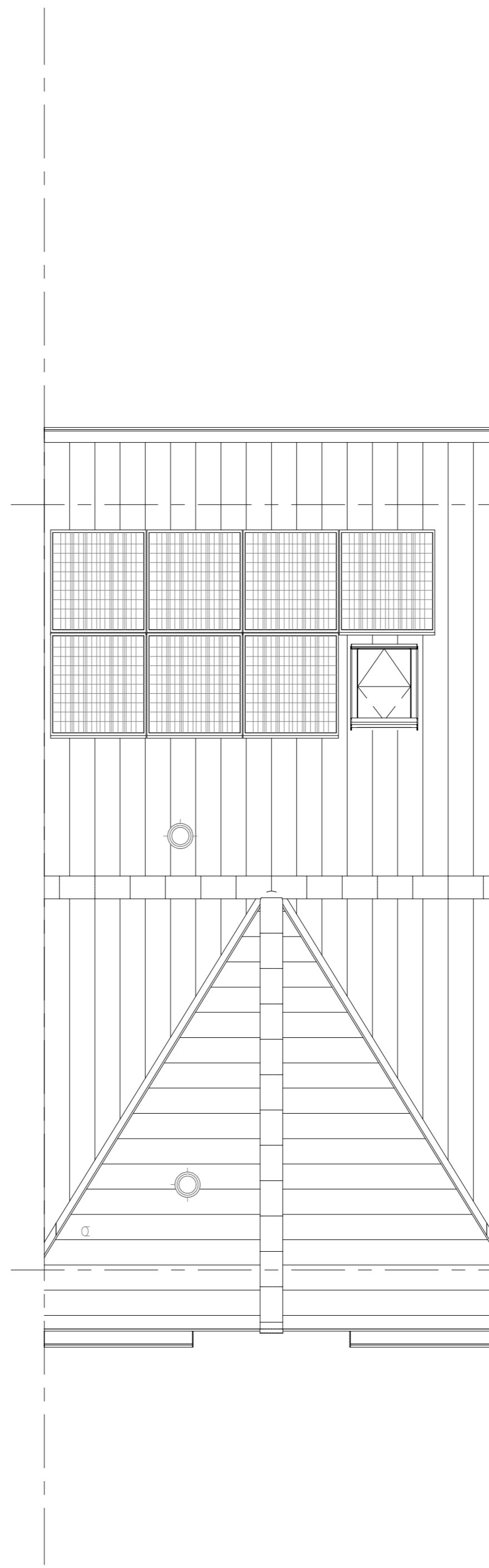
Begane grond
1 : 50



1e verdieping
1 : 50



2e verdieping
1 : 50



Dakaanzicht
1 : 50

ELEKTRISCHE INSTALLATIE

- Aansluitpunt 1 fase, met en beschermingscontact, pv-install bedraad, niet afgemonteerd (loos in mk)
- Aansluitpunt voeding PV-installatie (indien PV-install aanwezig)
- Aansluitpunt niet bedraad
- Loze leiding wordt bedraad met CAI en UTP kabel, niet afgemonteerd, en op rol in meterkast (pv-net alleen bedraad met UTP kabel)
- Aansluitpunt TV wordt bedraad met CAI en UTP kabel, afgemonteerd met CAI wandcontactdoos en female steekkerje in meterkast
- Aansluitpunt DATA wordt bedraad met CAI en UTP kabel, afgemonteerd met RJ45 wandcontactdoos en RJ45 steekkerje in meterkast (afgemonteerd DATA indien PV-install aanwezig)
- Armatuur met sivoegpunt aan buitenmuur, op wand
- Bel
- Centraal aardpunt
- Centraal afdoos tbv verlichting
- Druckroep
- Enkeelpolige schakelaar met wandcontactdoos, verhoogde aanraakveiligheid
- Aansluitpunt tbv armatuur op wand
- Rookmelder, optisch op schotel conform NEN 2555
- Schakelaar, 1-polig
- Schakelaar, 1-polig, met ingebouwde signaalamp, scene schakelaar "ALLES UIT" free@home
- Schakelaar, serie-
- Schakelaar, wissel-
- Schakelaar, wissel-, 2-voudige afvoering
- Schakelaar, wissel-/enkeelpolig
- Schakelaar, wissel-/enkeelpolig met ingebouwde signaalamp
- Schakelaar, 3-standen tbv bediening ventilatie
- Slang naar wp (ba)
- Buitenwoeker (N-NO zijde schadewijk)
- Verdeelrichting
- Wandcontactdoos 1-voudig met beschermingscontact, verhoogde aanraakveiligheid
- Wandcontactdoos 1-voudig met beschermingscontact, waterdicht
- Wandcontactdoos 2-voudig met beschermingscontact, verticaal, verhoogde aanraakveiligheid
- Wandcontactdoos 2-voudig met beschermingscontact, horizontaal, verhoogde aanraakveiligheid
- Wandcontactdoos met wisselschakelaar, verhoogde aanraakveiligheid
- Wandcontactdoos, perlex, 2x230V tbv foruis
- Wandcontactdoos, perlex, mv 230V, WP 400V
- Omvormer PV-installatie
- PV-paneel
- aantal en positie PV panelen locatie specifiek
- extra PV-panelen vallen onder aanvullende maatregelen om te voldoen aan de BENG-eisen

CENTRALE VERWARMING - EN WATERINSTALLATIE

- hwa + hemelwaterafvoer - voor posities zie blokoverzicht
- buitenkraan vorstvrij
- opstelplaats warmtepomp (WP)
- opstelplaats expansievat
- opstelplaats verdelervoorverwarming
- opstelplaats gebalanceerde ventilatie (WTW)
- afzuigpunt mechanische ventilatie plafond
- afzuigpunt mechanische ventilatie wand
- opstelplaats verdelervoorverwarming
- verwarmingselement in badkamer
- elektrisch

BOUWKUNDIG RENVOOI

- Kruipkijk
- Entree symbool
- betonwanden
- langsgewel 90 mm
- loppgevel en woningscheidende wanden 100 mm
- isolatie 100 mm
- meetswerk 100 mm
- gandelen 70/100 mm
- lichte scheidingwand gelsoldeerd 100 mm
- lichte scheidingwand ongetsoldeerd 118 mm
- dalpakket
- ribbenvloer 350 mm
- betonvloer 200 mm
- dekvloer 70 mm
- wandegewerk vgs. technische omschrijving
- OPSTELPLAATS
- wm = wasmachine
- wd = wasdroger
- Opstelling vloeren 100 mm
- R
- L
- * Akoestische rooster / valdorpel / stoofdorpel slaapkamerdeuren

RENVOOI BEGLAZING

- beglazing aan binnenzijde (tenzij anders aangegeven)
- inbraakwerendeisdeklasse 2 volgens NEN 5096
- o o beglazing dubbel isolerend
- o o o beglazing triple isolerend
- o o o beglazing dubbel isolerend, veiligheidsglas
- o o o beglazing triple isolerend, veiligheidsglas
- M beglazing, matglas
- beglazing, brandwerend
- beglazing, geluidswerend
- ▲ beglazing, zonwerend
- * deze maatregelen worden ingezet indien noodzakelijk om te voldoen aan de BENG-eisen

Wijziging nr.	Wijziging datum	Wijziging omschrijving
Projectnaam: Feel good	Projectlocatie: Middelburg	Projectnr.: PRE12743
Opdrachtgever: Heijmans Vastgoed BV	Architect: Inbo/Quadrant	Projectfase: Verkoopbekering
Onderwerp: OVZT BNR 21	Plattegr, gevel, doorsnede	VK-9.021
heijmans Woningbouw	Format: A0 Schaal: 1:50 Datum: 06-05-2023 Cadeau: VDB	