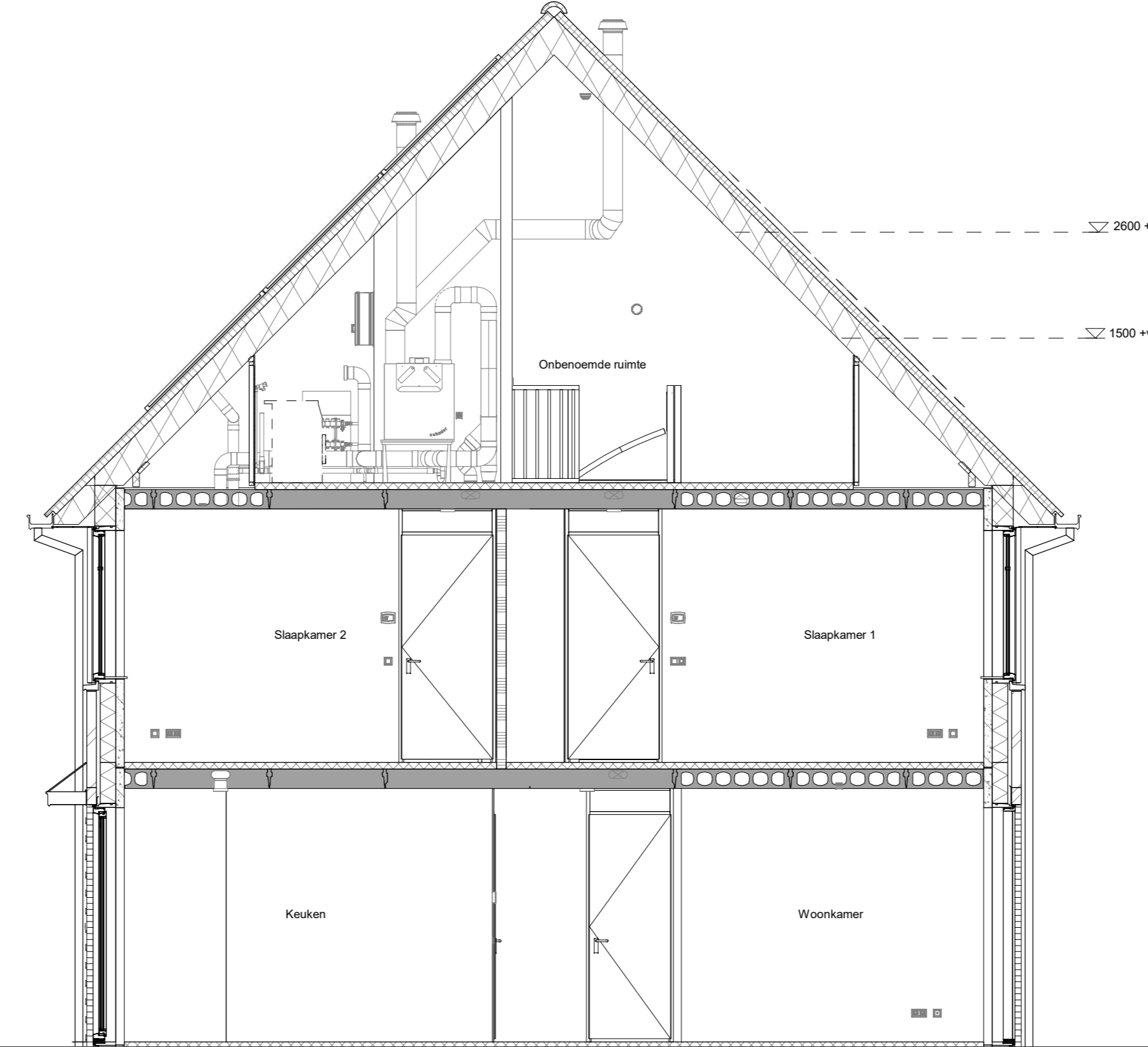




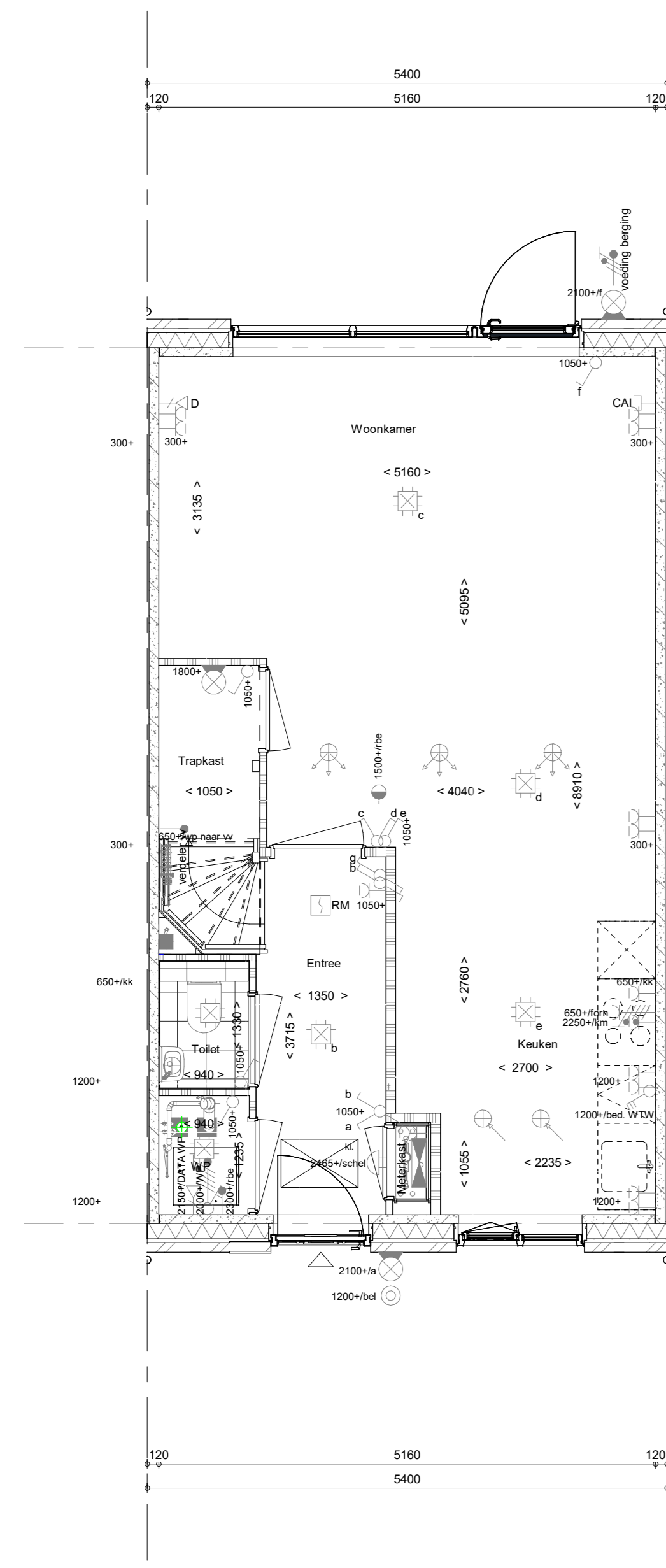
voorgevel  
1 : 50



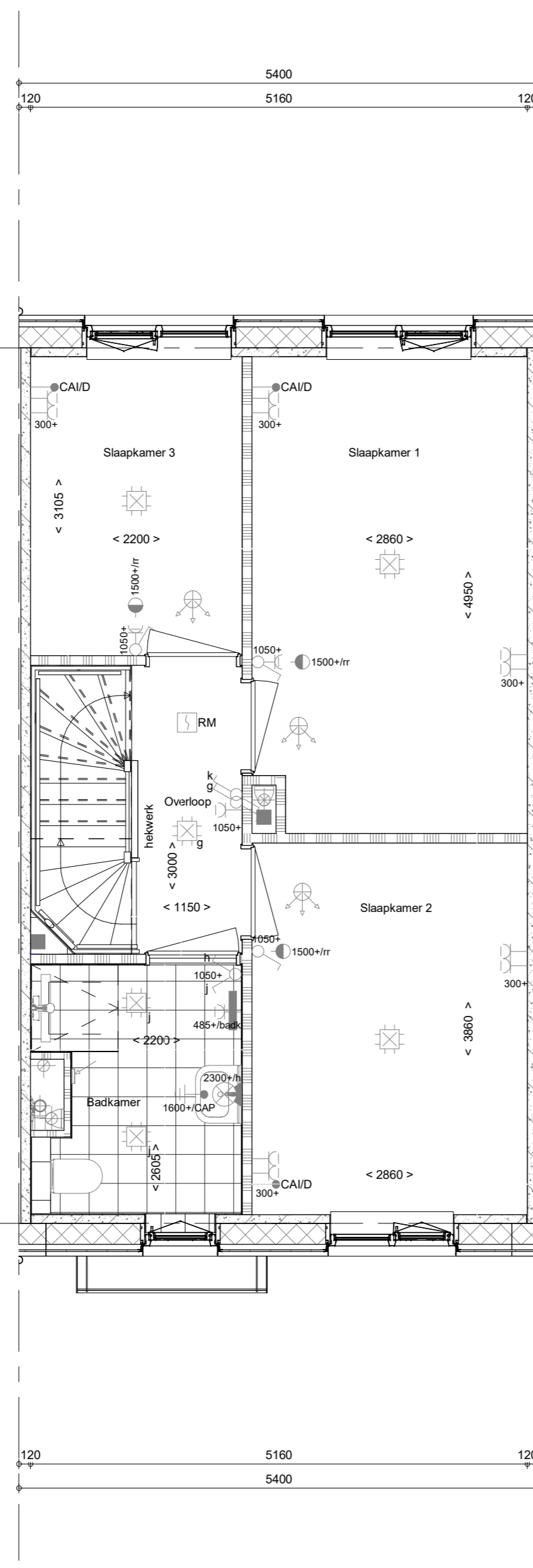
achtergevel  
1 : 50



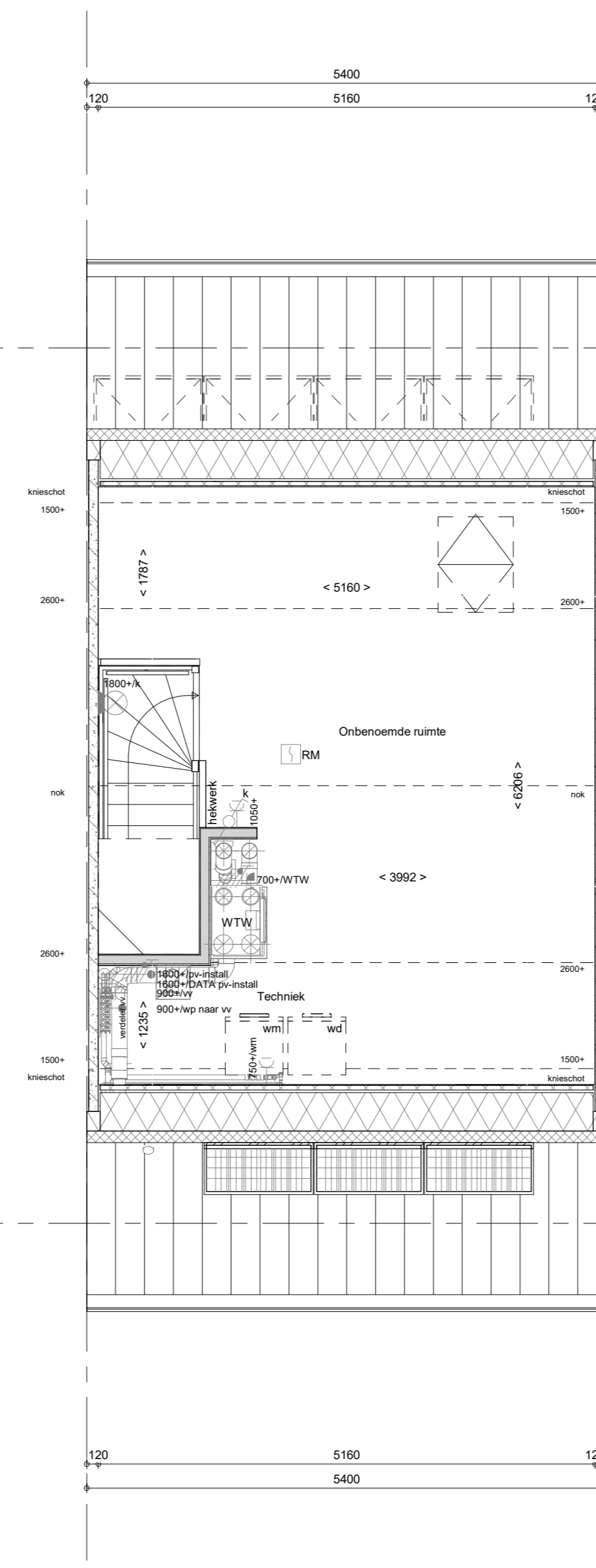
doorsnede A-A  
1 : 50



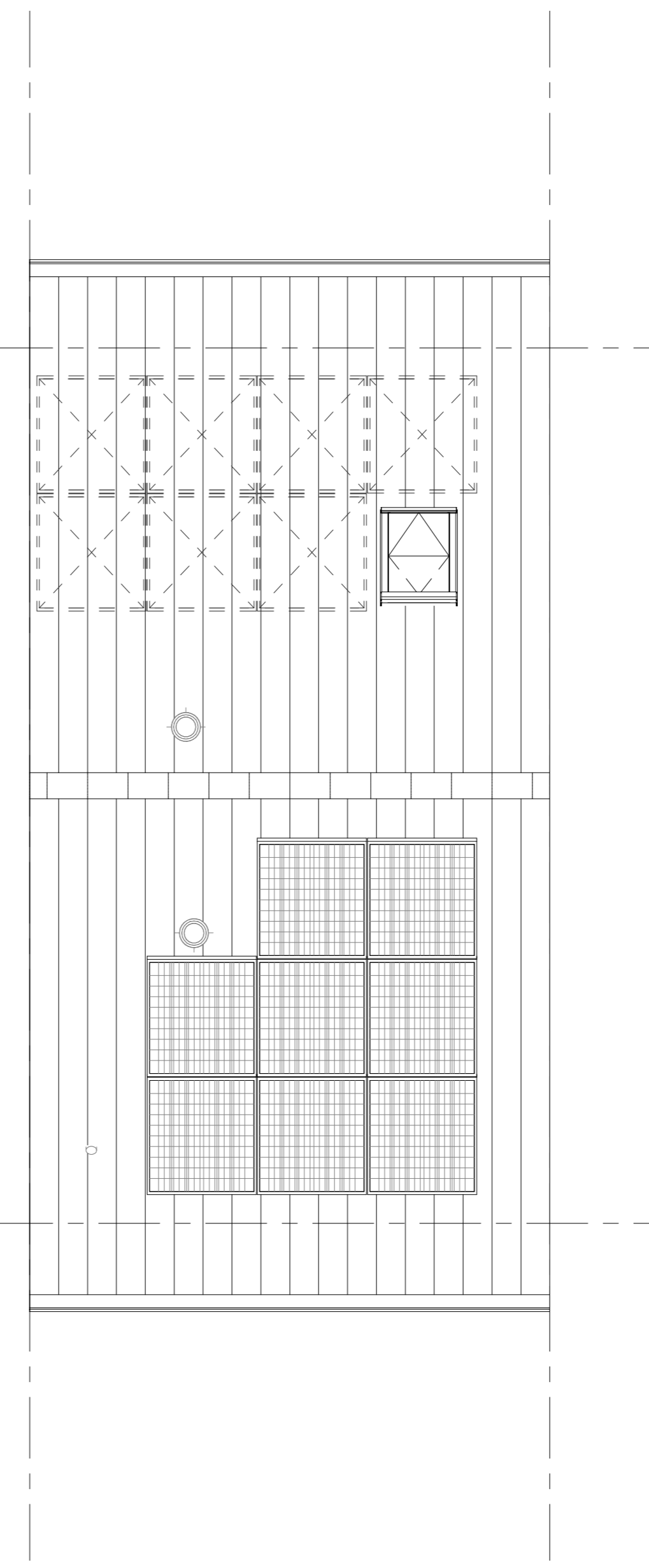
Begane grond  
1 : 50



1e verdieping  
1 : 50



2e verdieping  
1 : 50



Dakaanzicht  
1 : 50

**ELEKTRISCHE INSTALLATIE**

- Aansluitpunt 1 fase, met en beschermingscontact, pv-install bedraad, niet afgemonteerd (loos in mk)
- Aansluitpunt niet bedraad
- Loze leiding wordt bedraad met CAI en UTP kabel, niet afgemonteerd, en op rol in meterkast (pv-inst alleen bedraad met UTP kabel)
- Aansluitpunt TV wordt bedraad met CAI en UTP kabel, afgemonteerd met CAI wandcontactdoos en female steekkerje in meterkast
- Aansluitpunt DATA wordt bedraad met CAI en UTP kabel, afgemonteerd met RJ45 wandcontactdoos en RJ45 steekkerje in meterkast (algemeen DATA indien PV-install aanwezig)
- Armatuur met sivoegpunt aan buitenmuur, op wand
- Bel
- Centraal aardpunt
- Centraal afdoois tbv verlichting
- Drakloop
- Enkeelpolige schakelaar met wandcontactdoos, verhoogde aanraakveiligheid
- Aansluitpunt tbv armatuur op wand
- Roofmekeer, optisch op schotel conform NEN 2555
- Schakelaar, 1-polig
- Schakelaar, 1-polig, met ingebouwde signaalamp, scene schakelaar "ALLES UIT" free@home
- Schakelaar, serie-
- Schakelaar, wissel-
- Schakelaar, wissel-, 2-voudige uitvoering
- Schakelaar, wissel-/enkeelpolig
- Schakelaar, wissel-/enkeelpolig met ingebouwde signaalamp
- Schakelaar, 3-standen tbv bediening ventilatie
- Slang naar wip (bip)
- Buitenrocker (N-NO zijde schaduwrijk)
- Verdeelrichting
- Wandcontactdoos 1-voudig met beschermingscontact, verhoogde aanraakveiligheid
- Wandcontactdoos 1-voudig met beschermingscontact, waterdicht
- Wandcontactdoos 2-voudig met beschermingscontact, verticaal, verhoogde aanraakveiligheid
- Wandcontactdoos 2-voudig met beschermingscontact, horizontaal, verhoogde aanraakveiligheid
- Wandcontactdoos met wisselschakelaar, verhoogde aanraakveiligheid
- Wandcontactdoos, perilex, 2x230V tbv fornuis
- Wandcontactdoos, perilex, mv 230V, WP 400V
- Omvormer PV-installatie
- PV-paneel
- aantal en positie PV panelen locatie specifiek
- extra PV-panelen vallen onder aanvullende maatregelen om te voldoen aan de BENG-eisen

**CENTRALE VERWARMING - EN WATERINSTALLATIE**

- hwa + hemelwaterafvoer -
- voor posities zie blokoverzicht
- balkenraan voorstrijf
- opstelplaats warmtepomp (WP)
- opstelplaats expansievat
- opstelplaats verdelers
- voerverwarming
- verwarmingselement in badkamer
- elektrisch
- RENVOOI GEVEL
- A suzrooster
- V ventilatorrooster
- S screen
- toevoerpunt mechanische ventilatie plafond
- toevoerpunt mechanische ventilatie wand

**BOUWKUNDIG RENVOOI**

- Kruipkruik
- Entree symbool
- betonwanden
- langsgelief 90 mm
- koppelwiel en woningsscheidende wanden 100 mm
- isolatie 100 mm
- meiselswerk 100 mm
- gipsboven 70/100 mm
- lichte scheidingwand gelscoled 100 mm
- lichte scheidingwand ongetsoled 118 mm
- dalpakket
- ribbenvloer 350 mm
- betonvloer 200 mm
- dekvloer 70 mm
- wandegewerk vgs. technische omschrijving
- OPSTELPLAATS
- wm = wasmachine
- wd = wasdroger
- Opstelling volgens NEN 2555
- \* Akoestische rooster / valdorpel / stofdorpel slaapkamerdeuren

**RENVOOI BEGLAZING**

- beglazing aan binnenzijde (tenzij anders aangegeven)
- inbraakwerende klasse 2 volgens NEN 5096
- o o beglazing dubbel isolerend
- o o o beglazing triple isolerend
- o o o beglazing dubbel isolerend, veiligheidsglas
- o o o beglazing triple isolerend, veiligheidsglas
- M beglazing, matglas
- o o beglazing, brandwerend
- o o beglazing, geluidswerend
- ▲ beglazing, zonwerend
- \* deze maatregelen worden ingezet indien noodzakelijk om te voldoen aan de BENG-eisen

Wijziging nr.	Wijziging datum	Wijziging omschrijving
Projectnaam: Feel good	Projectlocatie: Middelburg	Projectnr.: PRE12743
Opdrachtgever: Heijmans Vastgoed BV	Architect: Inbo/Quadrant	Projectfase: Verkooptekening
Onderwerp: OVZT BNR 37	Plattegr, gevel, doorsnede	
Format: A0	Schaal: 1:50	Datum: 06-05-2023
Opsteller: VDB		
VK-9.037		